



bienenSCHWEIZ

Imkerverband der deutschen und
rätromanischen Schweiz



Medizinischer Notfall im Bienenhaus

Silvio Streiff, Latterbach

Medizinischer Notfall im Bienenhaus

Inhalt

- Verhalten im Notfall
- Alarmierung
- ABC Beurteilung
- Bienenstich
- allergische Reaktion
- Verbrennung
- Verätzung
- Streifung - Hirnschlag



Medizinischer Notfall im Bienenhaus

- Selbstschutz
 - zuerst die eigene Sicherheit beachten
Strom, Feuer, Einsturzgefahr, Absturzgefahr ect.



ABC Beurteilung

- Lebenszeichen suchen
- Ansprechen, Kneifen
- Atmung beurteilen
- Alarmieren 144
- Erste Hilfe leisten



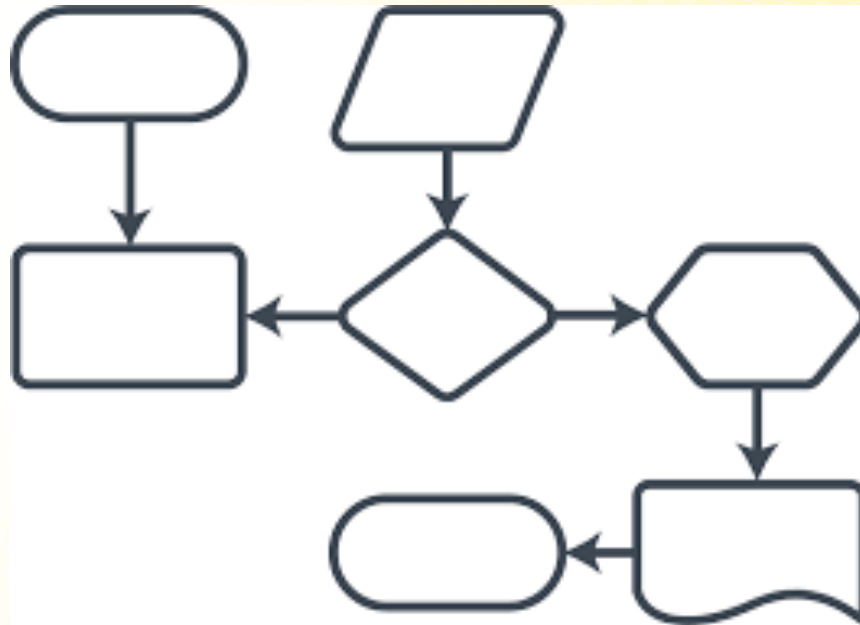
ABC Beurteilung

- sollten Kinder oder Erwachsene betroffen sein die mit ihren Bienenhaus Fremdstoffen Kontakt hatten:
Toxzentrum anrufen 145



Meldeschema Notfall

- Wer:
- Was:
- Wann:
- Wo:
- Wie viele:
- Besonderes:



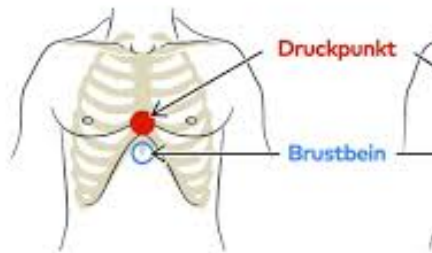
C - A - B

C = Circulation

- Laien: Wenn der Patient keine Lebenszeichen hat beginnen sie sofort mit der Herzmassage!
- suchen sie keinen Puls mehr!

Druckpunkt finden

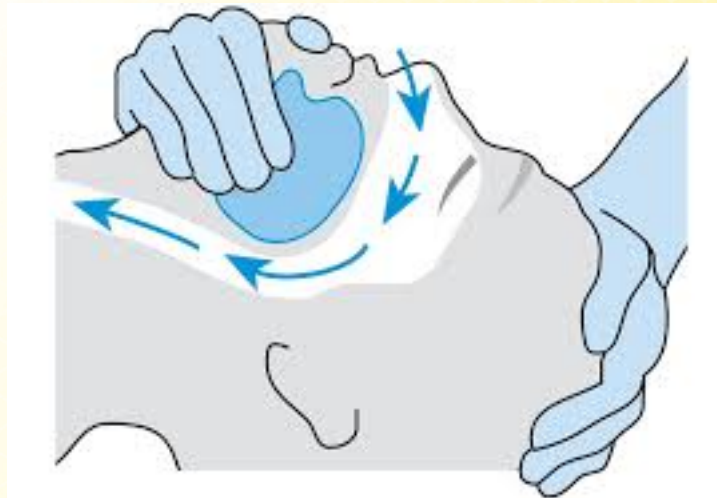
Der optimale Druckpunkt befindet sich in der Mitte des Brustkorbs



C - A - B

A = Atemweg frei machen

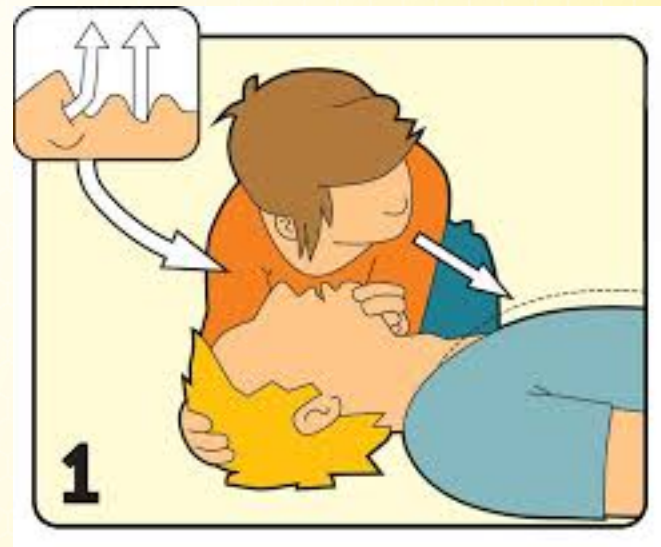
- Kopf überstrecken
- Unterkiefer heben
- Atmung prüfen (Brustkorb beobachten)



C - A - B

B = Beatmung

- Mund zu Mund oder Mund zu Nase
- 2x beatmen
- Brustkorb kontrollieren



Bewusstlos

- ist der Patient bewusstlos und atmet, bringen sie ihn in eine stabile Seitenlage



Bienenstich

Sofortmassnahmen

- Stachel seitlich entfernen
- wenn möglich kühlen (coldpack)
- Quarkwickel können lindern
- Zwiebelauflagen können lindern
- Spitzwegerich kann lindern
- Hitze (Löffel, Pen ect.)



Bienenstich

allergische Reaktion - anaphylaktischer Schock

- eine Reaktion auf Körper fremde Eiweisse
- primär normale Reaktion zum Selbstschutz
- ***für Allergiker absolut ernste Situation die Lebensbedrohlich werden kann***



Bienenstich

Leichte Symptome

- Rötung
- Schwellung
- Ausschlag, Nesselfieber



Bienenstich

Schwere Symptome

- Übelkeit, Erbrechen, Schwindel
- Atemnot, Schwellung der Atemwege



Bienenstich

Zusammenfassung der Massnahmen & Therapie

- Selbstschutz
- ABC - CAB
- bei Bedarf Allarmierung 144
- **Beruhigend wirken**
- Unterstützung bei der Einnahme eigener Medikamente
 - z.B. Antiallergika, Cortison, Epi Pen



Verbrennungen

- ev. Kleider entfernen
- kühlen, kein Eiswasser am Körper
- achten auf Auskühlung
- keine Salben oder Pulver auf die Wunden



Verätzungen

- betroffene Region mit viel Wasser spülen
- betroffene Kleider entfernen
- *Augen*: wenn vorhanden Augendusche verwenden
- Sonst Auge offen halten und spülen, mindestens 15 Minuten, Rettungsdienst alarmieren 144



Streifung- Hirnschlag

Mögliche Vorzeichen - Anzeichen - Beschwerden

- Schwindel
- Doppelbilder
- Sprechstörungen
- Schluckstörungen
- Sensible Ausfälle (spühre nicht...)
- Lähmungen (meist halbseitig...)
- Bewusstseinstrübung
- Übelkeit / Erbrechen
- Kopfschmerzen
- Gesichtsfeldausfall
- vorübergehende Erblindung



Streifung / Hirnschlag

bei Verdacht auf Hirnschlag

- Bitten sie die betroffene Person zu lächeln
- Bitten sie die betroffene Person zum heben beider Arme gleichzeitig
- Bitten sie die betroffene Person einen einfachen Satz nachzusprechen

Streifung / Hirnschlag

- **Notfall mit höchster Dringlichkeit**
 - Notruf 144 (kein direktes Helikopter Aufgebot)
 - beruhigend wirken
 - betroffene Person nicht alleine lassen
 - auf Atmung und Bewusstsein achten
 - auf professionelle Hilfe warten
 - wenn nötig Lebensrettende Sofortmassnahmen einleiten



bienenSCHWEIZ

Imkerverband der deutschen und
rätoromanischen Schweiz



Danke für ihre Aufmerksamkeit

Silvio Streiff